

Faites parvenir votre bulletin
d'inscription à l'adresse suivante :

Atelier d'enluminure Mesnig
15, rue des Rossignols
67320 Ottwiller

Renseignements
03.88.02.58.36
mesnig@enlumineur.com
www.enlumineur.com



Renseignements divers sur le lieu du
stage :

Abbaye Notre-Dame d'Oelenberg
F – 68950 REININGUE
<http://www.abbaye-oelenberg.com>
Tél. et accueil : 03 89 81 91 23
en semaine: 9h45-12h / 14h-17h
le dimanche: 14h45-15h30 / 17h-18h

Renseignements sur la région :

<http://www.tourisme-mulhouse.com/>



Stages 2012

Enluminure médiévale à l'abbaye

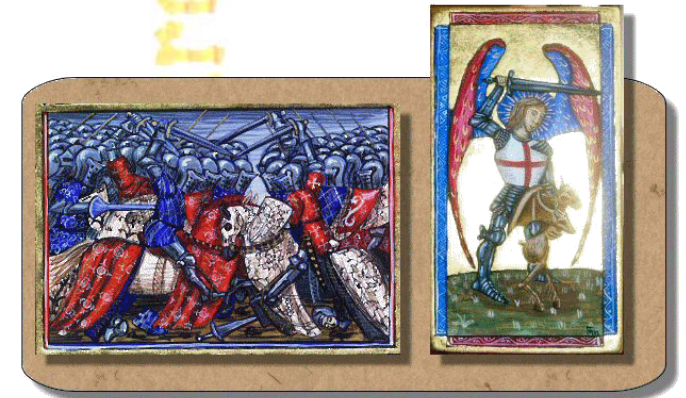
Notre-Dame d'Oelenberg

(Alsace)

Du 16 au 20 juillet

Du 06 au 10 août

Du 20 au 24 août



Atelier d'enluminure Mesnig

www.enlumineur.com

Les stages

Chaque stage commence par une mise à niveau de tous les participants avec, histoire, technique, matériel et matériaux

Les stages sont à deux niveaux, débutant et progression (transition et perfectionnement)

Stage débutant: Les couleurs, leurs origines, leur fabrication, leur utilisation. La pose des ors, préparation du parchemin et réalisation de quatre à cinq exercices durant la semaine...

Stage de transition: Stage dorure avec préparation des assiettes, pose des ors, l'or à la coquille, les fonds à la feuille d'or, le guilloché...

Stage de perfectionnement: Les fonds (quadrillé, peint, naturel...), les personnages et les drapés, initiation à l'iconographie médiévale et à la mise en page, l'art des livres d'Heures...

Logistique

Le stage est limité à 10 personnes maximum.

L'hostellerie de l'abbaye se fera une joie de nous recevoir et assurera l'hébergement et la restauration pour tous.

Pour les personnes qui le désirent, la possibilité vous est offerte de participer à certains offices de la communauté.

La communauté vous propose également de découvrir leur production via le magasin monastique attaché à l'abbaye.

Tarifs et dates des stages

Les stages se dérouleront du lundi 09h00 au vendredi 18h00.

Horaires : de 09h30 à 12h00 et de 14h00 à 17h30

Tarifs par personne (A régler le premier jour du stage):

480€Euros (quatre cent quatre vingt Euros) pour un stage

910€(Neuf cent dix Euros) pour deux stages

1290€(Mille deux cent quatre vingt dix Euros) pour les trois stages.

Ces tarifs comprennent :

Le prêt de l'ensemble du matériel nécessaire à la réalisation des exercices d'enluminure (pinceaux, pigments, ors, parchemin...). L'hébergement et la restauration du lundi matin au vendredi soir.

Un enseignement de qualité dispensé par des formateurs professionnels (voir plus bas) le tout dans un cadre magnifique en retrait de la civilisation.

Les intervenants

L'atelier d'enluminure Mesnig, spécialiste reconnu dans le domaine de l'enluminure et des arts du livre médiéval vous accompagnera tout au long de ce séjour sous la houlette de Thierry Mesnig (enlumineur professionnel) et de sa compagne Marion (master d'histoire médiévale), tous deux spécialistes du monde médiéval et de l'enluminure.

Formateur professionnel tant dans le domaine de l'enluminure (responsable du seul centre de formation d'enlumineurs de France) que dans le domaine de la formation pour adulte (formateur sapeurs-pompiers), nous vous assurerons un suivi complet dans l'exécution et dans le déroulement du stage.

Bulletin d'inscription

A renvoyer à l'atelier d'enluminure Mesnig (adresse au dos) avec un chèque d'arrhes de 100€(Cent Euros) à l'ordre de l'atelier Mesnigⁱ.

Par la présente, je m'inscris au stage d'enluminure médiévale qui aura lieu du :

(Cochez la ou les cases correspondantes et rayer la mention inutile en italique)

- Du 16 au 20 juillet 2012 *débutant ou progression*
- Du 06 au 10 août 2012 *débutant ou progression*
- Du 20 au 24 août 2012 *débutant ou progression*

Nom :

Prénom :

Adresse :

Téléphones :

Mail :

Commentaires :

ⁱ Concernant les annulations, seul le règlement intérieur de l'atelier est valable (document transmis sur simple demande). L'organisateur se réserve le droit d'annuler le stage si le nombre de stagiaires est insuffisant ou pour toute autre raisons.